

HOW SECURE IS YOUR

E-MEDIA

CHF. 200

COUT MOYEN D'UNE FUITE DE DOSSIER / FICHER

80%

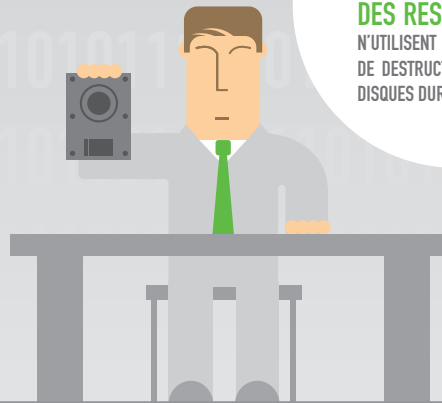
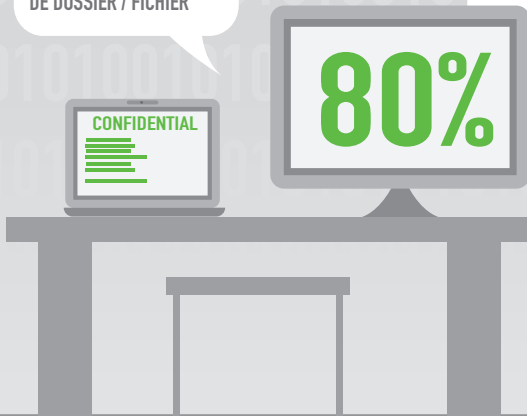
DES ORDINATEURS DE BUREAU OU PORTABLES

CONTIENNENT DES DONNÉES CONFIDENTIELLES ET SENSIBLES

?

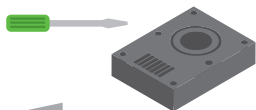
34%

DES RESPONSABLES IT N'UTILISENT PAS DE PROCÉDURE DE DESTRUCTION SÉCURISÉE DES DISQUES DURS.



QUELQUES MINUTES SUFFISENT

A DÉMONTER UN DISQUE DUR POUR EN SOUTIRER DES INFORMATIONS



10'000 DOCUMENTS

PEUVENT ÊTRE TÉLÉCHARGÉS EN QUELQUES HEURES À L'AIDE DE PROGRAMMES SPÉCIALISÉS.

LE MIT A TESTÉ 158 DISQUES DURS USAGÉS ET EST PARVENU À RETROUVER

92,4% DE DONNÉES SENSIBLES



ARCHIVES / SERVERS ROOM

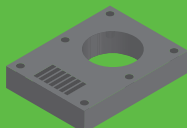
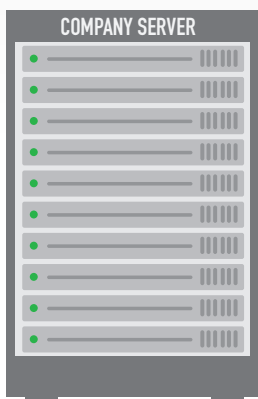
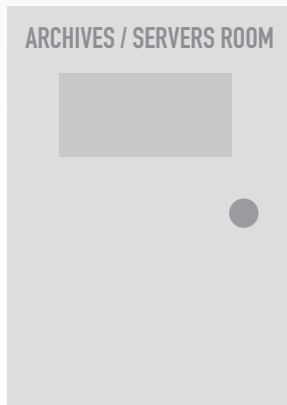
COMPANY SERVER

CHF. 6'000'000

COUT MOYEN ESTIMÉ D'UNE BRÈCHE DANS LA SÉCURITÉ

46% DES ENTREPRISES ENTREPOSENT

LEURS DISQUES DURS ET ORDINATEURS USAGÉS SANS RECOURIR À UNE DESTRUCTION DÉFINITIVE



UNE FOIS VOS DISQUES DURS PRIS EN CHARGE ET BROYÉS PAR NOS SERVICES, LES DONNÉES SONT À 100% NON ACCESSIBLES ET DÉFINITIVEMENT DÉTRUITES. PLUS D'INFORMATIONS SUR WWW.KATANADIGITAL.CH

SOURCES

Seagate – Drive Disposal Best Practices

Ponemon Institute – Cost of a data breach climbs higher

Ponemon Institute – Security of Data Recovery Operations

CBS News – Digital Photocopiers Loaded With Secrets